

Oficina de la Defensora dels Drets dels Infants

C. Alfons II, 14

25001 Lleida

Tel. 973 21 18 10

Correu electrònic. infancia@paeria.es

<http://www.paeria.es/infancia>

LA PAERIA



Ajuntament de Lleida
Serveis Personals i Salut Pública

Imp. Sol D.L.L-1210/2001

V
X
Z
Il·lustracions i disseny: estudi d'...

guia DE RECURSOS PER A LA INFÀNCIA I L'ADOLESCÈNCIA



de la ciutat de Lleida

L'Ajuntament de Lleida, té com objectiu la defensa dels drets i la promoció de la qualitat de vida dels infants i adolescents de la nostra ciutat, considerant que es tracta del sector de població més vulnerable i indefens de la nostra societat.

El Consell Assessor Municipal de la infància i adolescència va aprovar la iniciativa de la elaboració d'una guia que serveixi per a coordinar i donar a conèixer els diferents serveis que s'ofereixen a la ciutat de Lleida, tant des de l'Ajuntament com des de les administracions i entitats que treballen en aquest sentit.

Com a Defensora dels Drets dels Infants, us presento aquesta guia, fruit d'un treball fet amb la voluntat i el desig de que sigui una eina per a tothom, tant pels propis interessats com per als professionals, pares, mares i persones relacionades amb el món infantil i adolescent.

MARIA BURGUÉS I BARGUÉS
Primera Tinenta d'Alcalde, Defensora dels
drets dels infants i adolescents.

índex

1 Àmbit de la participació

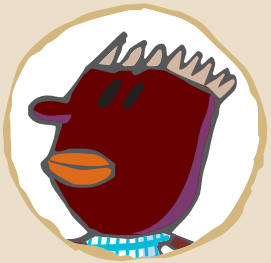
Ajuntament de Lleida

5. Defensora dels Drets dels Infants i Adolescents

- Consell Assessor Municipal de la Infància i Adolescència
- Oficina d'Atenció a la Infància i a l'Adolescència (OAIA)

6. El web dels infants

- Plenari dels Infants



2 Àmbit de la prevenció

2.1. Lleure

Ajuntament de Lleida

8. Casals infantils

- Estiu de Petits i Estiu de Joc

9. Conservatori Professional Municipal de Música- Escola de música

- Aula Municipal de Teatre
- Sales de lectura

10. Activitats esportives

- Activitats esportives d'estiu

"Esportmania"

11. Colònies d'estiu

- Ludoteques
- Mediateca

12. Calidoscopi

- Casals de joves
- Centre Municipal d'Informació Juvenil

Generalitat de Catalunya

- Ludoteca
- Biblioteca Pública

Fira de Lleida

13. Parc Nadalenc

Entitats ciutadanes

- Entitats de lleure i esplai
- Associació de Mares i Pares d'Alumnes (AMPA)
- Colònies d'estiu

2.2. Àmbit escolar i de formació laboral

Ajuntament de Lleida

14. Programa Drets dels Infants:

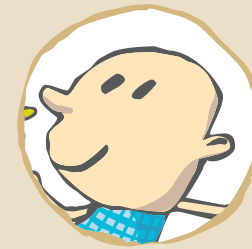
- La Paeria per als Infants
- Places i Parcs
- Programes d'Educació en els Valors:
- Espai de Convivència

15. Programes d'Educació per la Salut:

- Programa Maternoinfantil
- Programa Educació Sanitària a les Escoles Bressols
- Programes específics de Prevenció Sanitària a Educació Primària
- Educació a l'Abast

16. Escola Municipal de Belles Arts

- Programa Educació a l'Abast
- Escoles Bressols



17. Centre Municipal d'Educació Ambiental

Generalitat de Catalunya

18. Llar Infants

- Educació Infantil i Primària
- Educació Secundària

19. Equip d'Assessorament Psicopedagògic (EAP)

- Escola Oficial d'Idiomes

Recursos d'Educació per a Infants amb Discapacitats

2.3. Formació prelaboral no reglada

Ajuntament de Lleida

20. Centre Especial de Treball (CET)

- Escola de Jardineria "Les Basses"
- Escoles Taller

21. Pla de Transició al treball (PTT)

Entitats ciutadanes

- Programa Garantia Social

3 Àmbit de la salut

Ajuntament de Lleida

23. Servei Maternoinfantil

Generalitat de Catalunya

- Centre de Desenvolupament Infantil d'Atenció Precoç (CDIAP)
- Centres d'Atenció Primària (CAP)

24. Centre de Salut Mental Infantil i Juvenil (CSMIJ)

- Hospital de Dia Infantil i Juvenil – Hospital Sta Maria
- Servei de Pediatria- Hospital Universitari Arnau de Vilanova

25. Aula hospitalària "Dr. Antoni Cambrodí"- Hospital Universitari Arnau de Vilanova

- Unitat de Referència de Psiquiatria Infantil- Hospital Sta Maria (URPI)

Entitats ciutadanes

- Programa Creu Roja: "Vine a Jugar amb nosaltres". Servei de Pediatria - Hospital Universitari Arnau de Vilanova

4 Àmbit de la protecció

Ajuntament de Lleida

27. Equip d'Atenció Infància i Adolescència (EAIA)

- Equips Bàsics d'Atenció Social Primària (EBASP)

Generalitat de Catalunya

28. Secció Territorial Atenció al Menor (STAM)

- Centres d'Acolliment
- Centre Residencial d'Acció Educativa (CRAE)

29. Programa Atenció a la Víctima

- Programa d'Assessorament Tècnic a la Jurisdicció de Menors i Joves:
- Equips d'Execució de Mesures en Medi Obert
- Mossos d'Esquadra

Comandància de la Guàrdia Civil

- Equipo Mujer y Menor (EMUME)

5 Directori de recursos

1 àmbit participació



Ajuntament de Lleida

Oficina de la Defensa dels Drets dels Infants

Defensora dels Drets del Infants

Responsable de vetllar per l'acompliment de tots els drets que tenen els nens i nenes de la ciutat de Lleida, i que dóna suport a aquells programes i accions encaminats a fomentar i divulgar els drets dels infants.

Consell Assessor Municipal de la Infància i Adolescència

Òrgan format per diferents representants d'entitats, institucions i del Plenari dels infants que té com a objectiu assessorar a la Defensora dels Drets dels Infants i Adolescents a fi de promoure la qualitat de vida dels infants.

Oficina d'Atenció a la Infància i Adolescència. OAIA

Oficina encarregada de dissenyar i portar a terme diferents projectes encaminats a potenciar la participació dels infants i adolescents. També té com a finalitat preservar la defensa dels drets de la infància i adolescència de Lleida.

Compta amb un Centre de Recursos i Documentació adreçat als professionals vinculats amb el món de la infància.





El web dels infants

Espai de joc i de participació amb connexió a Internet on els infants i adolescents poden trobar diferents activitats lúdiques, informació de la ciutat, fòrums... Aquest espai també permet comunicar-se amb la Defensora dels Drets dels Infants per a qualsevol proposta o suggeriment.

*Institut Municipal d'Educació
"Ramon Barrull" (IME)*

Plenari dels infants

Òrgan consultiu i participatiu, integrat per infants i adolescents de 12 a 16 anys representants de les escoles públiques i privades de Lleida, que té com a finalitat debatre temes d'interès de la ciutat a fi d'educar-los en el dret de ser ciutadans/es actius.

2 àmbit prevenció



Àmbit de lleure

Ajuntament de Lleida

Regidoria de Serveis Personals i Salut Pública

Casals infantils

Centres educatius i lúdics situats a tots els barris de Lleida, adreçats a nens i nenes de 3 a 12 anys que vulguin jugar, fer tallers i activitats esportives i de lleure.

Disposen de connexió a internet. Aquests centres tenen Aules d'Estudi Assistit que ofereixen als infants un reforç en matèries escolars.

Estiu de Petits i Estiu de Joc

Recursos educatius i de lleure per a infants de 1 a 8 anys que es duen a terme durant l'estiu a les escoles bressol i als centres públics d'Educació Infantil i Primària de la ciutat.

Es realitzen diverses activitats adaptades a les edats dels infants: tallers, contes, jocs de psicomotricitat i activitats esportives (piscina). Ofereixen servei de menjador optatiu.

La Regidoria de Serveis Personals i Salut Pública atorga ajudes a les famílies interessades en aquests dos recursos segons uns barems establerts en funció de les seves necessitats socioeconòmiques.



Regidoria de Cultura

Conservatori Professional de Música

Ofereix un ensenyament musical per a infants a partir de 12 anys que promou la pràctica individual o col·lectiva de la música i eventualment permet obrir expectatives d'iniciar una carrera professional.

Escola de Música

Iniciació a una formació musical adreçada a infants a partir de 6 anys que permet accedir al Conservatori Professional de Música.



Aula Municipal de Teatre

Centre que desenvolupa cursos i activitats sobre tècniques específiques relacionades amb l'àmbit de l'expressió teatral adreçat a infants de 3 a 12 anys.

Sales de Lectura

Serveis que ofereixen el fons documental per a la formació, informació i oci a tota la població: lectura, consulta i préstec de llibres, revistes i vídeos, activitats d'animació a la lectura, informació i assessorament bibliogràfic.

Activitats esportives

Activitats que es realitzen en els poliesportius, piscines, escoles i altres equipaments de la ciutat per a infants de 6 a 12 anys:

Escoles Esportives Municipals

Iniciació a l'aprenentatge de diferents esports: futbol sala, bàsquet, voleibol, handbol, aeròbic, patinatge..., adreçats a infants de 6 a 12 anys. Aquestes activitats es realitzen a les instal·lacions de totes les escoles públiques de la ciutat.

Escoles Municipals Específiques

Aprenentatge i pràctiques de diferents esports específics: tennis taula, escacs, atletisme, bàdminton, ciclisme, judo, patinatge i hoquei, piragüisme, tir..., per a infants de 6 a 17 anys

Centres Municipals de Perfeccionament i Promoció Esportiva

Centres on es perfeccionen diferents esports: bàsquet, futbol Cinc, handbol, voleibol, fútbolsala,... per a infants de 8 a 16 anys.

Activitats esportives d'estiu."Esportmania"

Programa esportiu que contempla diverses activitats, diades, estades i cursets per a infants de 4 a 16 anys. Es realitzen a les diferents instal·lacions esportives municipals de la ciutat durant l'estiu.



Colònies d'estiu

Activitat que dona l'oportunitat de gaudir d'un temps de vacances als infants de 5 a 12 anys en estades de 10 dies durant el mes de juliol.

L'Institut Municipal d'Educació atorga ajudes a les famílies interessades en aquest servei.

Ludoteques

Espai lúdico-educatiu adreçat a infants de 3 a 12 anys on hi ha diferents ambients per jugar, fer amics i gaudir de tota mena de joguines.

En aquests centres es desenvolupa el projecte família-ludoteca que ofereix un espai adequat on els pares /mares d'infants menors de 3 anys poden compartir i potenciar la seva relació amb els seus fills/es.

Mediateca

Servei equipat amb material multimèdia i audiovisual: vídeos, CD's, jocs d'estratègia i simulació, jocs a través de la connexió en xarxa. Aquest servei gratuït permet als adolescents a partir dels 12 anys connectar-se a internet.



Calidoscopi

Centre de joves que pretén promoure i donar suport a tot tipus d'iniciatives juvenils. Al centre es programen i desenvolupen diferents activitats proposades per joves de Lleida i destinades als mateixos.

Casals de joves

Centres educatius i de lleure on es desenvolupen activitats de dinamització: tallers, informàtica, excursions i tècniques d'estudi per a adolescents de 12 a 18 anys.

Centre Municipal Informació Juvenil

Centre que facilita als adolescents a partir de 14 anys informació i assessorament sobre les oportunitats socioculturals, i que posa a la seva disposició un fons documental especialitzat en matèria de joventut.

Delegació Territorial de Benestar Social

Ludoteca

Espai adreçat a infants de 3 a 12 anys on hi ha diferents ambients per jugar, fer amics i gaudir de tota mena de joguines.

Serveis Territorials de Cultura

Biblioteca Pública

Centre que conté un fons bibliogràfic, publicacions periòdiques i altres documents organitzats segons sistemes preestablerts i destinats a servir al públic. Disposa d'un espai lúdic i de lectura adaptat per a infants.

Parc Nadalenc "Cucalòcum"

És un espai on es realitzen activitats educatives, esportives i lúdiques adequades a les diferents edats dels infants que es du a terme durant les festes nadalenques.

Entitats de lleure i esplai

Associacions de voluntaris i voluntàries que treballen en l'àmbit de l'educació i animació sociocultural dels infants i adolescents en el seu temps d'oci, bàsicament els caps de setmana. Algunes d'aquestes entitats de lleure centren el seu treball a donar atenció i orientació als infants i llurs famílies amb problemes de disminucions sensorials i/o psíquiques.

Associació de Mares i Pares d'Alumnes (AMPA)

Les Ampas organitzen activitats educatives, lúdiques i esportives en horari extraescolar per als infants del mateix centre docent. Per dur a terme aquestes activitats s'utilitzen les instal·lacions i equipaments de les escoles.

Colònies d'estiu

Són estades organitzades per les entitats de lleure que es duen a terme durant l'estiu. La Regidoria de Serveis Personals i Salut Pública atorga ajudes a les famílies segons uns barems establerts en funció de les seves necessitats socioeconòmiques .



■ Àmbit escolar i de formació laboral

Ajuntament de Lleida

Oficina de la Defensora dels Drets dels Infants

Programa Drets dels Infants

Pretén potenciar la participació dels infants mitjançant els següents projectes:

1 “La Paeria també per als infants”. Projecte de divulgació del Web dels Infants per a nens i nenes de Cicle Superior d'Educació Primària.

2 “Places i Parcs”. Projecte de participació per als infants de Cicle Mitjà i Superior d'Educació Primària en el disseny i conservació dels espais de jocs pròxims al seu domicili o escola.

Regidoria de Serveis Personals i Salut Pública

Programa Educació en els Valors

Activitats educatives que es duen a terme en el centres d'Educació Primària i Secundària i que aborden els següents àmbits generals:

Espai de Convivència

Vol educar els infants d'Educació Primària en els valors de la tolerància, diversitat, respecte als altres i al seu entorn. Aquest programa inclou diferents projectes:

1 “Petits Ciutadans/Petites Ciutadanes”. Per a infants de 2n i 3r d'Educació Primària.

2 “Diversitat i racisme”. Per a infants de 4t i 5è d'Educació Primària.

3 “Serveis Socials d'aprop”. Projecte de coneixement dels Serveis Socials d'Atenció Primària ubicats als barris adreçat a infants d'Educació Primària.

Programa d'Educació per la Salut

Programa Maternoinfantil

Programa adreçat a les famílies amb fills/es de 0 a 3 anys que necessiten ajuda o recolzament en la cura i criança dels seus nadons. A més a més, proporciona aliments i facilita un espai de formació per a pares/mares.

Programa d'Educació Sanitària a les Escoles Bressol

Des d'aquest programa es treballen hàbits i conceptes bàsics en l'alimentació i nutrició per a pares/mares d'infants d'1 a 3 anys de les escoles bressols.

Programes Específics de Prevenció Sanitària d'Educació Primària

1 Programa de control de l'estat immunitari dels escolars.

2 Programa de revisions mèdico-esportives per a infants participants a les escoles esportives municipals.

Programa Educació a l'Abast

1 Programes de prevenció de les drogodependències:
• “Històries de Max”.
• “Max a escena”.

2 Educació sanitària a l'escola:
• Higiene dels sentits i de la son.
• Prevenció d'accidents infantils.
• Trastorns del comportament alimentari.

3 Programa d'educació afectivo-sexual.



Escola Municipal de Belles Arts

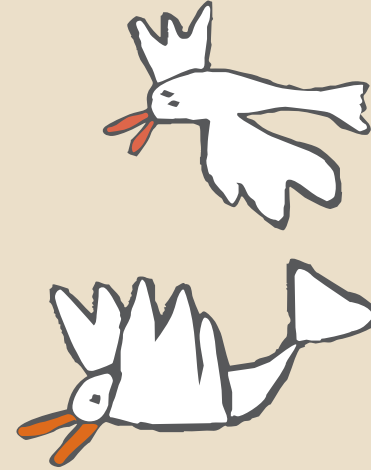
Formació específica que té com a objectiu capacitar els seus alumnes a partir de 17 anys en una activitat artística professional determinada mitjançant l'adquisició de tècniques i coneixement artístics.

Programa Educació a l'Abast

Recull en una única publicació l'oferta educativa, adreçada a tots els centres docents de la ciutat, que proposen les diferents regidories municipals.

Escoles Bressols

Centres que tenen cura dels infants d'1 a 3 anys amb l'objectiu de contribuir a la seva educació tot ajudant-los a aconseguir un desenvolupament integral. L'IME gestiona i atorga ajuts a les famílies atenent a la seva situació socioeconòmica.

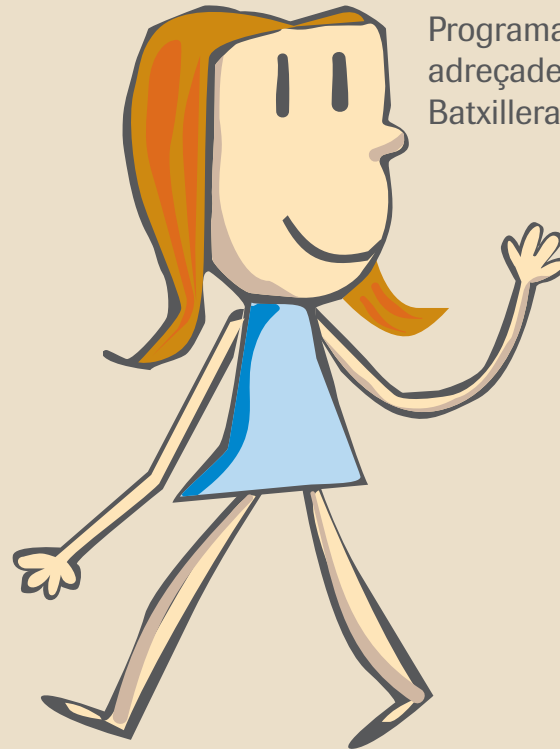


Centre Municipal d'Educació Ambiental

Centre que promou aspectes ecològics i ambientals de la ciutat de Lleida i entorn mitjançant diferents activitats de descoberta i aprofundiment en els diferents àmbits:

Ecosistema fluvial del Parc de la Mitjana, estació depuradora d'aigües residuals, horta de Lleida i gestió de residus sòlids.

Les activitats i programes s'inclouen en el Programa Municipal Educació a l'Abast i van adreçades als infants des d'Educació Infantil a Batxillerat.



Llar infants

Educació Infantil

Aquesta etapa té com a finalitat proporcionar als infants de 0 a 3 anys aquelles situacions educatives que els permetin el progressiu descobriment i creixement personal.

Educació Infantil i Primària

Parvulari - Educació Infantil

Formació adreçada a infants de 3 a 6 anys.

Educació Primària (Cicles Inicial, Mitjà i Superior)

Formació obligatòria adreçada a infants de 6 a 12 anys. Es divideix en tres cicles atenent a les edats.

- **Cicle Inicial** 6-8 anys
- **Cicle Mitjà** 8-10
- **Cicle Superior** 10-12 anys

Educació Secundària

Educació Secundària Obligatòria (ESO)

Adreçada a infants de 12 a 16 anys. Es divideix en dos cicles atenent a les edats dels alumnes:

- **1r Cicle** 12-14 anys
- **2n Cicle** 14-16 anys

Educació Secundària no Obligatòria

Adreçat a joves a partir de 16 anys

- **Batxillerat**, que compta amb 4 modalitats: Arts, Ciències de la Natura i Salut, Humanitats i Ciències Socials, Tecnologia.

- **Cicles Formatius** de grau mig i superior que compten amb diferents especialitats

- **Aules Taller**, són centres que depenen del Departament d'Ensenyament de la Generalitat de Catalunya en conveni amb Regidoria de Serveis Personals i Salut Pública de l'Ajuntament de Lleida. En aquests centres es duen a terme estudis d'ESO i formació prelaboral per a nois i noies que refusen l'ensenyament teòric i demanen un ensenyament més pràctic que els orienti cara a un immediat futur laboral.

Equips d'Assessorament Psicopedagògic (EAP)

Són serveis educatius interdisciplinars que tenen per objectiu l'assessorament i orientació psicopedagògica als centres docents per tal que aquests puguin respondre adequadament a la diversitat de necessitats educatives dels alumnes.

Escola Oficial Idiomes (EOI)

Centre d'ensenyament d'idiomes moderns per a adolescents i joves a nivell no universitari que els capacita en l'ús efectiu de l'idioma com a vehicle de comunicació general.

Recursos d'educació per a infants amb discapacitats

El Departament d'Ensenyament de la Generalitat de Catalunya, la Diputació Provincial de Lleida i diferents entitats ciutadanes disposen de centres d'educació especial que atenen alumnes amb deficiències psíquiques (associades o no a deficiències físiques o sensorials) tenint en compte les capacitats i l'edat dels infants.



■ Àmbit de formació prelaboral no reglada

Ajuntament de Lleida

Institut Municipal de Treball "Salvador Seguí" (IMT)

Centre Especial de Treball (CET)

Proporciona ocupació a persones amb disminucions, procedents, majoritàriament, de l'Escola Municipal de Jardineria de "Les Basses".



Escola de Jardineria "Les Basses"

Centre de formació professional en l'especialitat de jardineria, per a joves amb problemes d'aprenentatge i de maduració intel·lectual. Inclou les àrees pròpies de l'etapa d'ESO amb dissenys curriculars adaptats a l'alumnat.

Es complementen amb l'aprenentatge teòric i pràctic de l'ofici de jardineria.

Escoles Taller

Programa adreçat a l'aprenentatge d'oficis mitjançant una formació teòrica i pràctica en activitats relacionades amb la rehabilitació del patrimoni artístic, el medi ambient i l'entorn urbà. La durada del programa és de 2 anys i inclou les següents especialitats formatives: construcció, fusteria, metall i pintura. Aquest programa s'adreça a joves aturats de 16 a 24 anys.

Pla de Transició al Treball (PTT). Programa de Garantia Social

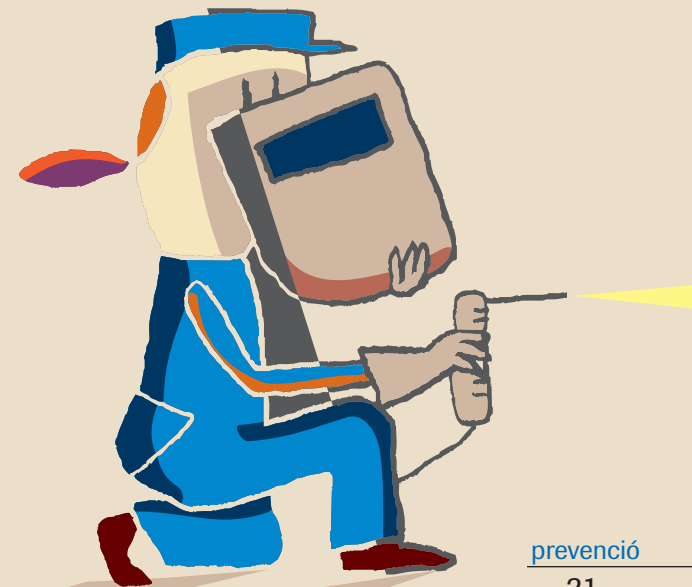
Programa alternatiu per a joves a partir de 16 anys que no han aconseguit el Graduat en Educació Secundària. Facilita la incorporació del jove al món del treball i completa la seva formació.

Aquesta oferta formativa es desenvolupa mitjançant la col·laboració de l'Ajuntament de Lleida, dels Departament d'Ensenyament i Treball de la Generalitat de Catalunya i altres entitats.

Entitats ciutadanes

Programa de Garantia Social

Programa alternatiu per a adolescents a partir de 16 anys que no han aconseguit el Graduat en Educació Secundària. Ofereix formació ocupacional en diferents especialitats: soldadura d'estructures metàl·liques lleugeres, aprenent en el sector industrial...



3

àmbit de salut



Ajuntament de Lleida

Regidoria de Serveis Personals i Salut Pública

Servei Municipal Maternoinfantil

Servei socioeducatiu que ofereix informació i formació a pares i mares per adquirir hàbits adequats (sanitaris, alimentaris) amb la finalitat de prevenir riscos en la criaça d'infants menors de 3 anys. Aquest programa s'adreça a aquelles famílies que necessiten ajut per tenir cura d'un nadó.

Generalitat de Catalunya

Delegació Territorial de Benestar Social

Centre de Desenvolupament Infantil i Estimulació Precoç (CDIAP)

Centre que desenvolupa actuacions assistencials i preventives per a infants de 0 a 4 anys que presenten trastorns psíquics i/o físics o amb risc de patir-los.

Delegació Territorial de Sanitat i Seguretat Social

Centres d'Atenció Primària (CAP)

Serveis que atenen problemes de salut realitzant activitats de prevenció i promoció d'hàbits saludables. Compten amb una secció de pediatria.



Centre de Salut Mental Infantil i Juvenil (CSMIJ)

Servei que presta assistència psiquiàtrica i psicològica amb cobertura pública i s'adreça a nois i noies fins a 18 anys amb trastorns mentals o risc de patir-los.

Hospital de Dia Infantil i Juvenil - Hospital Santa Maria

Equipament de caràcter multidisciplinar que proporciona suport terapèutic a pacients fins a 18 anys amb trastorns mentals que no poden ser tractats a l'ambulatori i que no necessiten una hospitalització total.



Servei de Pediatria - Hospital Universitari Arnau de Vilanova

Servei sanitari adreçat a nens i nenes de 0 a 14 anys. Disposa d'una unitat de treball social i d'una consulta externa que permet fer seguiments i estudis en diferents subespecialitats: al·lèrgia, endocrinologia, cardiologia, malalties infeccioses...

Aula Hospitalària "Dr. Antoni Cambrodí"- Hospital Universitari Arnau de Vilanova

Aula educativa dins l'hospital adreçada a infants i joves hospitalitzats amb l'objectiu d'atendre les necessitat educatives dins un clima afectiu i normalitzat.

Unitat de Referència de Psiquiatria Infantil- Hospital de Santa Maria (URPI)

Recurs assistencial d'ingrés indicat per a infants i adolescents fins a 18 anys. Es du a terme una atenció psiquiàtrica i una valoració diagnòstica amb observació directa.

Entitats ciutadanes

Programa Creu Roja. "Vine a jugar amb nosaltres". Servei de Pediatria- Hospital Universitari Arnau de Vilanova

Creu Roja, mitjançant els seus voluntaris/ies, ofereix a tots els infants hospitalitzats els següents serveis:

- Servei d'acompanyament individualitzat a l'habitació.
- Servei diari a l'aula de jocs.
- Servei mòbil de préstec de llibres infantils.



4

àmbit de la protecció



Ajuntament de Lleida

Regidoria de Serveis Personals i Salut Pública

Equip d'Atenció a la Infància i Adolescència (EAIA)

Servei especialitzat en el diagnòstic i seguiment de menors amb alt risc social.

Realitza un important treball interdisciplinari amb els infants i les seves famílies per tal de protegir aquells menors de 18 anys en situació de risc social: maltractaments físics, psíquics, abandonó, negligència...

Equips Bàsics d'Atenció Social Primària (EBASP)

Equips de professionals que treballen per a les persones i amb les persones de Lleida, particularment aquelles que es troben en situació de risc social, per tal de millorar la seva qualitat de vida. Desenvolupen el seu treball a tots els barris de la ciutat de Lleida.



Generalitat de Catalunya

Delegació Territorial de Justícia

Secció Territorial d'Atenció
al Menor

Secció Territorial d'Atenció al Menor (STAM)

Organisme que té encomanades les tasques de prevenció, detecció i protecció dels menors en alt risc social. Actua protegint i tutelant els menors que són objecte de desatencions i/o negligències greus, maltractaments físics i/o psíquics, abandonaments, abusos, o qualsevol altra situació que impliqui un risc per a la seva integritat o el seu desenvolupament, atribuïble a qui té el deure de tenir-ne cura.

Centres d'Acolliment

Serveis residencials d'estada limitada que tenen per objecte realitzar l'observació i diagnòstic de la situació dels menors atesos i les seves famílies per tal d'elaborar la corresponent proposta de mesura.



Centres Residencials d'Acció Educativa (CRAE)

Centres que tenen com a funció oferir a l'infant un recurs alternatiu al medi familiar inexistent, deteriorat o amb greus dificultats per cobrir les seves necessitats bàsiques.



Secció de Mesures Penals
Alternatives i Justícia Juvenil

Programa d'Atenció a la Víctima

Programa que ofereix a les persones víctimes d'un delictes o negligència:

- atenció i orientació personal
- atenció social i psicològic
- informació i acompanyament.

Programa d'Assessorament Tècnic a la Jurisdicció de Menors i Joves

Servei que dona assessorament tècnic a les instàncies judicials sobre les circumstàncies personals dels menors infractors.

Equips d'Execució de Mesures en Medi Obert

Professionals especialitzats en l'execució de les mesures judicials dels adolescents majors de 14 anys en medi obert. Aquestes mesures consisteixen en la intervenció socio-educativa individualitzada en el medi familiar i social de l'infant.

Departament d'Interior.
Direcció General de
Seguretat Ciutadana

Mossos d'Esquadra

Polícia de Catalunya que té competències en l'àmbit de la protecció dels menors i du a terme funcions de: policia administrativa, judicial i de seguretat ciutadana.

Comandància de la Guàrdia Civil

Equipo Mujer y Menor (EMUME)

Equip creat amb la finalitat de proporcionar assistència a un dels sectors de la societat més desfavorits: dones i menors víctimes de determinats actes delictius en l'àmbit familiar.



Directori de recursos

Ajuntament de Lleida



Centraleta

Plaça Paeria, 1
Tel. 973 700 300

Àrea d'Infància

Regidoria de Serveis Personals i Salut Pública
C. Alfons II, 14
Tel. 973 20 55 62



Àrea de Prevenció de les Drogodependències

Regidoria de Serveis Personals i Salut Pública
C. Democràcia 19, 2n
Tel. 973 22 40 77

Aula Municipal de Teatre

C. Roca Labrador, 4
Tel. 973 26 83 18



Calidoscopi

Av. Pius XII, s/n
Tel. 973 26 04 11

Casals infantils

Casal Infantil Balàfia
C. Terrassa, 1
tel. 973 24 64 15

Casal Infantil Bordeta

C. Pla Urgell, 28
Tel. 973 20 57 69

Casal Infantil Cap Pont

C. Alfons II, 14
Tel. 973 20 55 62

Casal Infantil Democràcia

C. Democràcia 19,
Tel. 973 22 40 77

Casal Infantil Magraners

Pl. St Joan XXIII, s/n
Tel. 973 20 59 93

Casal Infantil Maranyosa

C. Maranyosa, 1
Tel. 973 24 86 25

Casal Infantil Mariola

C. Artur Mor, 1
Tel. 973 28 07 10

Casal Infantil Pardinyes

Av. St Pere Claver, 5

Tel. 973 24 79 19

Casal Infantil Secà de Sant Pere

Av. Sant Pere, 3
Tel. 973 249253

Casal joves Centre Històric

C. Maranyosa, 1
Tel. 973 24 86 25

Casal joves Secà de Sant Pere

Plaça de Sant Pere, 4
Tel. 973 24 92 53

Centre Especial de Treball (CET)

Av. València, 33
Tel. 973 21 32 00

Centre Municipal d'Educació Ambiental

C. Ramon Argilés, 35
Tel. 973 23 07 38

Centre Municipal Informació Juvenil

Plaça dels Amics, 8
Tel. 973 22 28 22

Centre Obert Magraners

Plaça Pare Nadal, s/n
Tel. 973 21 15 97

Conservatori Professional Municipal de Música i Escola de Música

Pl. Mossen Cinto, s/n
Tel. 973 22 25 08

Equip Atenció Infància i Adolescència (EAIA)

Tel. 973 20 55 62

Equips bàsics d'atenció social primària (EBASP)

Balàfia

C. Terrassa, 1
Tel. 973 24 64 15 / 24 85 68

Cappont

C. Alfons II, 14
Tel. 973 20 55 62

Centre Històric

C. Companyia, 2
Tel. 973 24 89 88 / 24 32 97

Democràcia

C. Democràcia, 19
Tel. 973 22 40 77

Magraners

Pl. Joan XXIII, s/n
Tel. 973 20 59 93

Mariola

C. Artur Mor, 1
Tel. 973 28 07 10

Pardinyes

C. Sant Pere Claver, 1
Tel. 973 24 79 19

Secà de Sant Pere

Av. St Pere, s/n
Tel. 973 24 92 53

Escoles bressol

Es. Bressol Bordeta
C. Pla d'Urgell, 28
Tel. 973 20 63 61

Es. Bressol Cappont

C. Santa Cecília, 5
Tel. 973 20 63 83

Es. Bressol Centre Històric

C. Tallada, 34-36
Tel. 973 27 33 05

Es. Bressol El Rellotge

C. Roca Llaurador, 2
Tel. 973 27 47 23

Es. Bressol Joan Carles

C. Rossinyol, 2
Tel. 973 27 56 82

Es. Bressol Magraners

C. Sant Ignasi de Loiola, s/n
Telf. 973 2118 06

Es. Bressol Mariola

C. Cardenal Cisneros, 13
Tel. 973 27 52 39

Es. Bressol Pardinyes

C. Enginyer Cellers, 2
Tel. 973 24 97 98

Es. Bressol Secà de Sant Pere

C. Llibertat, 1
Tel. 973 24 81 49

Es. Bressol Sucs

C. del Bou, 1
Tel. 973 74 84 15

Escola Municipal de Belles Arts

C. Cavallers, 15
Tel. 973 27 09 95

Escola Municipal de Jardineria "Les Basses"

Ctra. d'Osca, Km 6
Tel. 73 23 35 73

Escola Taller

C. Ramon Argiles, 31
Tel. 973 24 20 00

Institut Municipal d'Educació "Ramon Barrull" (IME)

C. Bisbe Torres, 2
Tel. 973 27 93 50

Institut Municipal de Treball "Salvador Seguí" (IMT)

C. Ramon Argiles, 35
Tel. 973 24 20 00

Ludoteca Municipal Bordeta

C. Antoni Soler, 1
Tel. 973 21 19 83

Ludoteca Municipal Cappont

C. Santa Cecília, s/n
Tel. 973 21 26 40

Ludoteca Municipal Centre Històric

C. Tallada, 34-36
Tel. 973 26 77 53

Mediateca Municipal Josep Alcobé

C. Bisbe Torres, 2
Tel. 973 26 40 37

Oficina Atenció a la Infància i Adolescència (OAIA)

Alfons II, 14
Tel. 973 21 18 10

Regidoria de Cultura

C. Major, 31
Tel. 973 70 03 94

Regidoria d'Esports

C. Major, 31
Tel. 973 70 03 93

Regidoria de Joventut

Plaça dels Amics, 8
Tel. 973 22 28 22

Regidoria de Medi Ambient

Pl.Paeria, 14, 1r
Tel. 973 70 03 69

Regidoria de Serveis Personals i Salut Pública

Serveis centrals
Pl. Sant Francesc, 1,4a
Tel. 973 70 03 74

Sales de lectura

Sala de lectura Bordeta
Pla Urgell, 28
Tel. 973 20 57 69

Sala de lectura Cappont

C. Alfons II, 14
Tel. 973 20 55 62

Sala de lectura de l'Ereta

C. Monges, 8
Tel. 973 28 24 26

Sala de lectura Jardins Pius XII

Av. Pius XII, 6-8
Tel. 973 28 22 29

Sala de lectura Jaume I Conqueridor

Pl. Cervantes, 8
Tel. 973 27 20 31

Sala de lectura Magraners

Pl. Joan XXIII, s/n
Tel. 973 20 59 93

Sala de lectura Mariola

C. Artur Mor, 1
Tel. 973 28 07 10

Sala de lectura Sant Llorenç

C. La Palma, 39
Tel. 973 28 04 84

Sala de lectura Secà de Sant Pere

Av. Sant Pere, 3
Tel. 973 24 92 53

Sala de lectura Templers –Escorxador

Lluís Companys, 22
Tel. 973 27 44 48

Biblioteca Municipal de Pardinyes

C. Sant Pere Claver, 1
Tel. 973 24 79 19

Servei Maternoinfantil Municipal

Pl. Seminari, 5 (baixos)
Tel. 973 23 40 34

Fira de Lleida

Camps Elisis
Tel. 973 70 50 00

Generalitat de Catalunya

Aula hospitalària "Dr. Antoni Cambrodí" Hospital Universitari Arnau de Vilanova

Av. Alcalde Rovira Roure, 44
Tel. 973 24 81 00

Aules taller "Magraners"

Pl. Joan XXIII, 1
Tel. 973 20 59 93

Aules taller "Turó de Gardeny"

C. Cardenal Cisneros, 11
Tel. 973 28 13 69

Biblioteca Pública

Rambla d'Aragó, 10
Tel. 973 27 90 70

Centres d'Assistència Primària (CAP)

CAP Balàfia-Pardinyes-Secà St Pere

Centre de planificació familiar i orientació sexual
Av. Alcalde Recasens, 34
Tel. 973 23 06 35

CAP Bordeta-Magraners

C. Boqué, 9-11
Tel. 973 21 14 77 / 973 21 20 13

CAP Cappont

C. Marquès de Leganés, s/n
Tel. 973 21 01 75

CAP Eixample

Balmes, 4
Tel. 973 26 70 11

CAP Onofre Cerveró

Onofre Cerveró, 2
Tel. 973 23 26 20

CAP Passeig de Ronda

Gran passeig de Ronda, 30
Tel. 973 28 15 67

CAP Prat de la Riba

Prat de la Riba, 56

Centre de Desenvolupament Infantil d'atenció Precoç (CDIAP)

Av. Segre, 6
Tel. 973 24 41 00

Centre d'Educació Especial Esperança (CPEE)

C. Juneda, 2 i C. Ager, s/n.
Tel. 973 20 03 01

Centre de Salut Mental i Juvenil (CSMIJ)

C. Bisbe Torres, 2
Tel. 973 26 72 21

Delegació Territorial de Benestar Social

Pl. de la Sal, 6
Tel. 973 23 05 02

Delegació Territorial d'Ensenyament

Passatge Pompeu, 6
Unitat de Centres
Tel. 973 22 86 50

Delegació Territorial de Justícia

C. Sant Martí, 1
Tel. 973 26 68 77

Delegació Territorial de Sanitat i Seguretat Social

Av. Alcalde Rovira Roure, 2
Tel. 973 70 16 00

**Equips d'Assessorament
Psicopedagògic
(EAPS)**

Tel. 973 28 30 58 / 28 19 25

**Equip d'execució de
Mesures en Medi
Obert**

C. Sant Martí, 1
Tel. 973 23 00 27 / 72 77 07

**Escola Oficial
d'Idiomes (EOI)**

C. Corregidor Escofet, 53
Tel. 973 22 43 21

**Hospital de Dia
Infantil i Juvenil-
Hospital Santa Maria**

Av. Alcalde Rovira Roure, 44
Tel. 973 727219

**Institut Català de
l'Acolliment i de
l'adopció**

C. Sant Martí, 1
Tel. 973 72 77 07

**Ludoteca Arenys del
Segre**

Passeig de Ronda, 72, baixos
Tel. 973 27 49 35

**Llar d'infants Josep
Borràs**

C. Camp de Mart, 30
Telf. 973 23 39 57

Mossos d'esquadra

C. Sant Hilari, s/n
Tel. 973 22 50 67

**Secció Territorial
d'Atenció al Menor
(STAM)**

C. Sant Martí, 1
Tel. 973 23 00 27 / 72 77 07

**Servei
d'Assessorament
Tècnic i d'Atenció a
la Víctima**

C. Canyeret, s/n, 2a planta
Tel. 973 70 02 02

**Servei de Pediatria
Hospital Universitari
Arnau de Vilanova**

Edifici Antic, 5a Planta
Tel. 973 24 81 00 / 70 52 49

**Serveis Territorials
de Cultura**

Av. Rambla Aragó, 8
Tel. 973 27 92 00

**Unitat de Referència
de Psiquiatria Infantil
Hospital Santa Maria
(URPI)**

Av. Alcalde Rovira Roure, 44
Tel. 973 72 72 22 / 72 72 19

**Diputació
Provincial de
Lleida**

C. Carme, 26
Tel. 973 24 92 00

**Escoles Especials
Llar Sant Josep**

Complex de la Caparrella, 97
Tel. 973 28 21 02

**Comandància
de la Guàrdia
Civil**

**Equipo Mujer y
Menor (EMUME)**

C. Llibertat, 3
Tel. 973 24 90 08

**Entitats
ciutadanes**

**ACELL. Federació
Catalana d'Esports
per a Disminuïts
Psíquics**

Alcalde Rovira Roure, 43, 1r
Tel. 973 23 84 74

**Agrupament escolta
Alosa**

C. Pau Claris, 10
Tel. 973 24 71 72

**Agrupament escolta
Garbí**

Av. Catalunya, 3
Tel. 973 26 67 99

**Agrupament escolta
Xatrac**

Casal Democràcia
Tel. 973 22 40 77

**Associació Creativa
per la Solidaritat**

Pintor Morera i Galícia, 5, 1r 2a
Tel. 973 29 20 12

**Associació cultural
Neret**

C. Pius XII, s/n
Tel. 973 26 04 11

**Associació Juvenil
Mà oberta, Cor Obert**

Av. Catalunya, 3
Tel. 973 26 67 99

**Associació
Síndrome de Down**

Pl. Sant Pere, 3, baixos
Tel. 973 22 50 40

Centre Aremi

C. Mestre Tonet, s/n
Tel. 973 26 46 44

**Centres d'esplai
Cristians de Lleida
Fundació Verge Blanca.
Escola de l'Esplai**

Av. Blondel, 11
Tel. 973 27 28 64

**Centre d'esplai els
Mussolets**

Av. Catalunya, 3
Tel. 609 78 19 67

**Club Estel secció
juvenil**

C. Maragall, 59
Tel. 973 27 27 81

**Col·lectiu
d'Iniciatives
Juvenils contra
l'Atur (CIJCA)**

C. Mariola, 35
Tel. 973 27 57 57

Creu Roja

C. Henry Dunant, 1
Tel. 973 27 99 00

DESERET

C. Cuenca, 2, 4t, 3r
Tel. 973 22 04 23

**Esclat (casal Pare
Palau)**

Pl. de les Missions, 1
Tel. 973 28 17 70

Escola Plançó

C. Comtessa Elvira, 5
Tel. 973 24 32 89

**Escoltes Catalans
Lleida**

C. Enric Granados
Tel. 973 24 39 71

**Federació
d'Associacions de
Pares i Mares
d'alumnes de
Catalunya (FAPAC)**

Av. Catalunya, 24
Tel. 973 28 18 29

**Federació de Sords
de Catalunya**

Tel. 93 278 80 76

**Grup Sardanista
Montserrat**

Pg. Onze de Setembre, 32
Tel. 973 24 57 03

MIJAC de Lleida

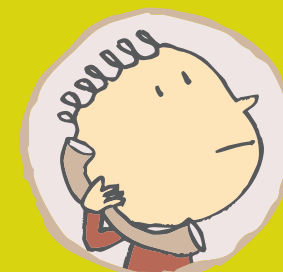
Pl. Sant Antoni Ma. Claret, 6
Tel. 973 28 12 45

ONCE

Av. Segre, 7-9
tel. 973 23 13 92

Orfeo Lleidatà

C. Acadèmia, 17, baixos
Tel. 973 27 08 35



Telèfons d'interés

Ajuntament de Lleida	Oficina Municipal d'Atenció a la Infància i Adolescència 973 21 18 10	Serveis Territorials de Cultura 973 27 90 70
Centraleta 973 70 03 00	Regidoria d'Esport 973 70 03 93	Altres
Àrea de la Dona Serveis Personals i Salut Pública 973 28 07 10	Regidoria de Joventut 973 22 28 22	Mossos d'Esquadra 973 22 50 67 urgències: 088
Àrea d'Infància Serveis Personals i Salut Pública 973 20 55 62	Regidoria de Medi Ambient 973 70 03 69	Guàrdia Urbana 973 23 43 40
Àrea de Prevenció de les Drogodependències Serveis Personals i Salut Pública 973 22 40 77	Regidoria de Serveis Personals i Salut Pública 973 70 03 06	Jutjats de Menors de Lleida 973 70 01 48
Institut Municipal d'Educació "Ramon Barrull" IME 973 27 93 50	Generalitat de Catalunya	Telèfons gratuïts
Institut Municipal de Treball "Salvador Seguí" IMT 973 24 20 00	Delegació Territorial de Benestar Social 973 23 05 02	Orientació de la Generalitat als estudiants 900 300 548
Oficina Municipal d'Atenció al Ciutadà/na OMAC 973 70 03 38	Delegació Territorial d'Ensenyament 973 22 86 50	Atenció a la Infància 900 300 100 i 900 300 777
Regidoria de Cultura	Delegació Territorial de Justícia 973 23 00 27	Telèfon del menor 900 202 010
	Secció Territorial d'Atenció al Menor 973 23 00 27 / 72 77 07	Ajuda contra la drogoaddicció 900 161 515
		Creu Roja 900 110 000
		Unicef 900 101 319